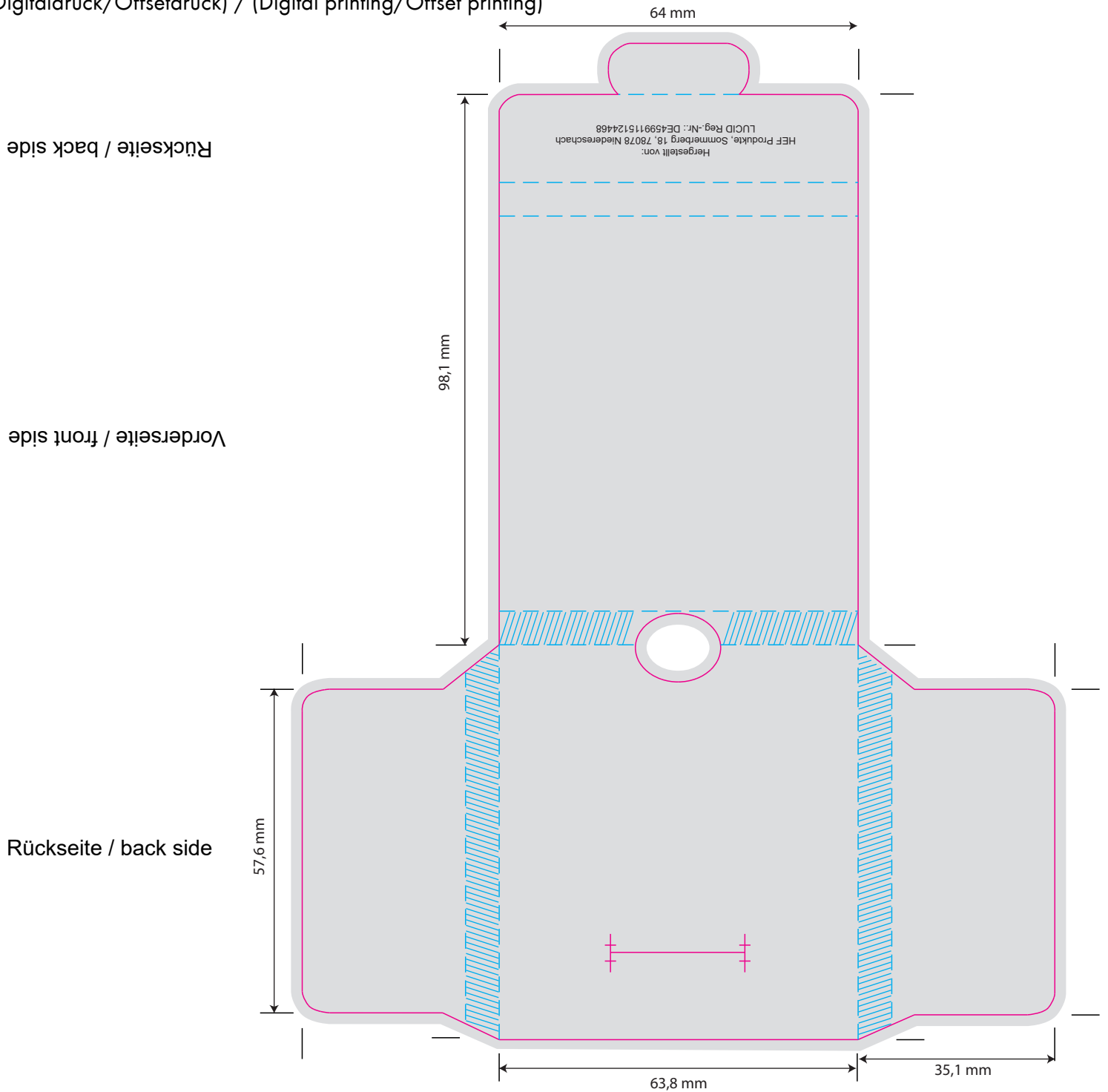


# Standzeichnung / Template

## Pocket-Bag maxi / Pocket-bag maxi

(Digitaldruck/Offsetdruck) / (Digital printing/Offset printing)



### Bitte beachten Sie die Informationen zur Datenanlieferung in unseren wichtigen Hinweisen.

*Please refer to the tips on providing data in our important information.*

Um einen reibungslosen Ablauf zu gewährleisten, bitten wir Sie:  
*To make sure everything goes smoothly, please:*

ausschließlich auf unserer Gestaltungsebene zu arbeiten.  
*only work on our design level.*

Stand- & Schnittmarkenebene *nicht zu verändern.*  
*do not change positioning & trim mark level.*

Sonderfarbe „Stand und Maße“ & „Vollfläche“ nicht zu verändern oder zu löschen.  
*do not change or delete the special colour for “positioning and measurements” & “full surface”.*

Bilder und Schriften müssen eingebettet werden  
*Images and writings must be embedded*

- Vollfläche / full surface
- Bitte 3 mm Beschnitt anlegen / Please provide 3 mm bleed
- Schnitt / Cut
- Nut / Nut