

Ein Herzchen Gutes für alle Blumenfans



Setzen ...



... gießen ...



... warten ...



... freuen!

MADE
IN
GERMANY

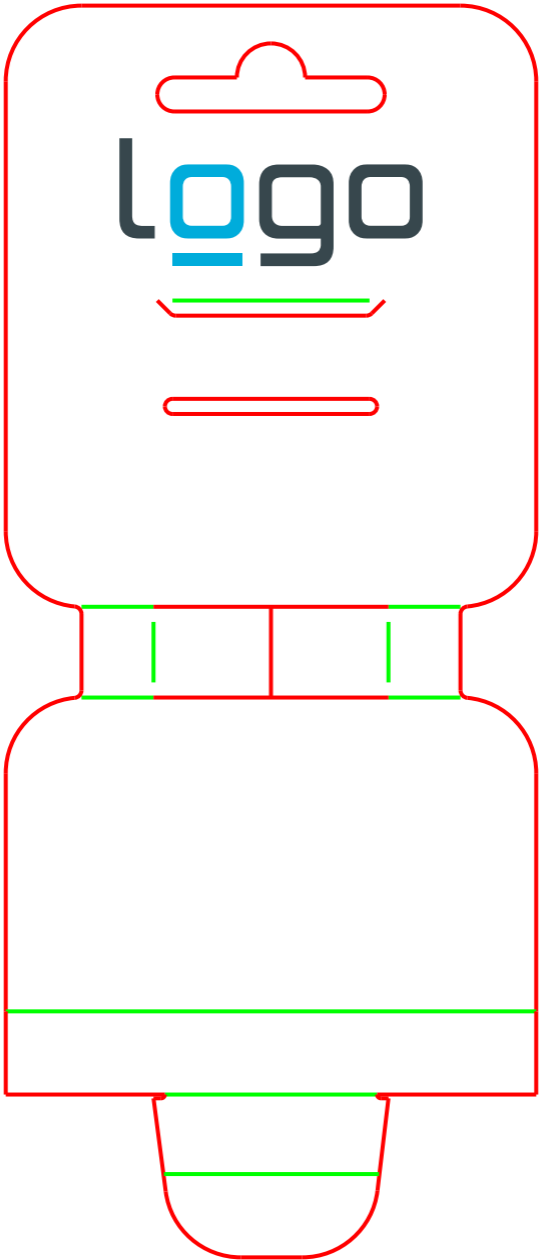
Zutaten: Erde, Tonpulver, heimisches Saatgut.
Enthält u. a. Kornblumen, Malven, Klatschmohn,
Rotklee, Luzerne, Dill und Kronensüßklee.

Aussaat: April – Juli (nach dem letzten Frost).

Blüte: individuelle Blühzeiten von April – November.

Individuelle Inverkehradresse





Logo

