

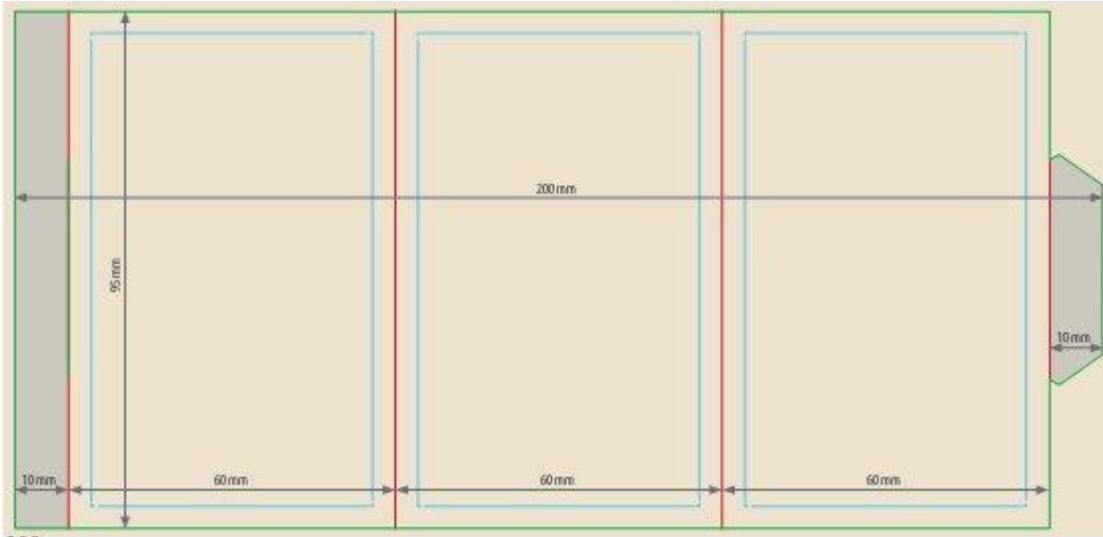
Daten für Tischaufsteller Meteo Mini

Wir benötigen von Ihnen Daten **nach Euroskala (Sonderfarben bitte separieren!)**, am besten eine druckfähige PDF-Datei (HighRes) mit vektorisierten Schriften.

Bei vollflächigen Motiven ist eine Überfüllung von min. 2 mm pro Seite erforderlich, um Blitzer zu vermeiden. Bitte keine Schnittmarken einarbeiten.

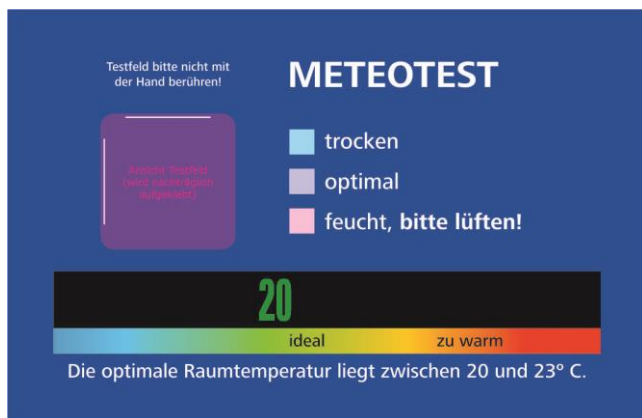
Bitte in den Daten keinen Kartenrand andeuten.

Text sollte min. 4 mm von der Stanzkante und vom Thermometer entfernt sein.

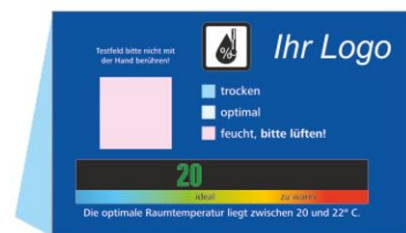


Für das Hygro-Feld (Größe 19 x 19 mm) in den Daten bitte zwei dünne Linien einfügen (damit die Konfektionierung weiß, wohin das Feld geklebt werden muss) – eine mittig am oberen Rand des vorgesehenen Hygro-Feldes platzieren und eine links mittig (sh. Abb.). Hygrofeld bitte mind. 5 mm von der Stanzkante entfernt halten.

Für den Thermometerstreifen bitte einen schwarzen Block in der Größe 77 x 8 mm horizontal anlegen. Die Legende (Farbverlauf) unterhalb des Thermometers ist nicht Bestandteil des Folienthermometers und muss- sofern gewünscht- in den Daten mit angelegt werden!



Standardlayout



Die Farbvergleichsfelder des Hygro-Feldes setzen sich wie folgt zusammen:

<u>Legende</u>	<u>in Prozent</u>	<u>Farbvergleichsfeld</u>
trocken	< 40%	40% cyan
ideal	40 – 60%	24% cyan, 21% magenta
feucht, bitte lüften!	> 60%	30% magenta