

EIERKARTON (6 STK.)

Druckdaten in Originalgröße anlegen: Maßstab 1:1

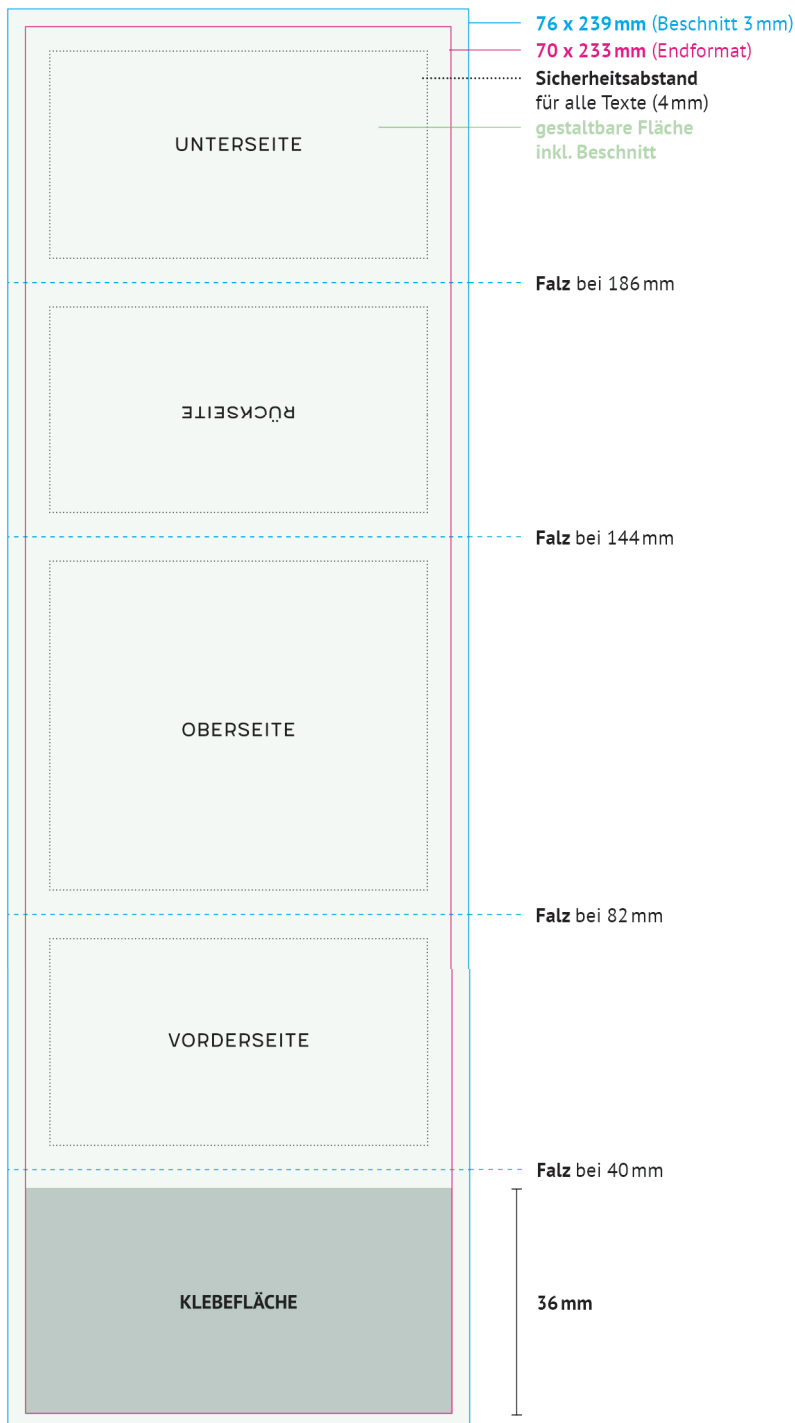
Beschnitt: 3 mm/Seite

Sicherheitsabstand: 4 mm (zum Endformat bzw. zum Falz) für alle Texte

Farbmodus: CMYK | **Auflösung:** 300dpi und/oder Vektorgrafiken

Schriften: in **Pfade** umgewandelt

Druckdaten: ausschließlich als PDF (Vorlage Löschen, keine Farbkontrollstreifen, keine Passer- oder Schnittmarken), **Dateiformat lt. angefügter Vorlage** (76 x 239 mm)



unterseite

Rückseite

Oberseite

Vorderseite

KLEBEFLÄCHE

TÜTE MIT KLAPPKARTE

Druckdaten in Originalgröße anlegen: Maßstab 1:1

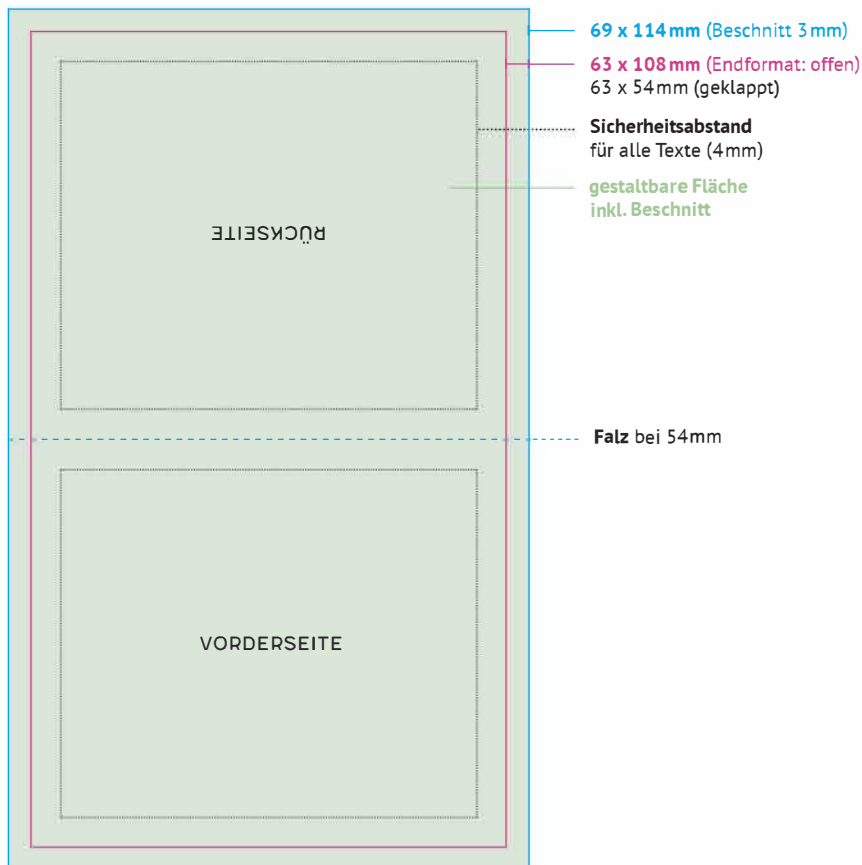
Beschnitt: 3 mm/Seite

Sicherheitsabstand: 4 mm (zum Endformat bzw. zum Falz) für alle Texte

Farbmodus: CMYK | **Auflösung:** 300dpi und/oder Vektorgrafiken

Schriften: in **Pfaden** umgewandelt

Druckdaten: ausschließlich als PDF (Vorlage löschen, keine Farbkontrollstreifen, keine Passer- oder Schnittmarken), **Dateiformat lt. angefügter Vorlage** (69 x 114 mm)



RÜCKSEITE

VORDERSEITE

SEEDEGG (KISSENSCHACHTEL) IM EIGENDESIGN

BANDEROLE

DATEI-ERSTELLUNG

Farbmodus: CMYK (KEINE Pantonefarben)

Beschnitt: 3 mm/Seite

Sicherheitsabstand: 4 mm für alle Texte & wichtige Elemente zum **Endformat/Falz/Klebefläche**

Auflösung: 300 dpi und/oder Vektorgrafiken

Textausrichtung: unbedingt beachten! | **Schriften:** in Pfade umwandeln

randabfallende Elemente (z.B. Farben, Bilder, Grafiken, etc.): müssen **mind. 0,5 mm über** den betroffenen **Falz** angelegt werden

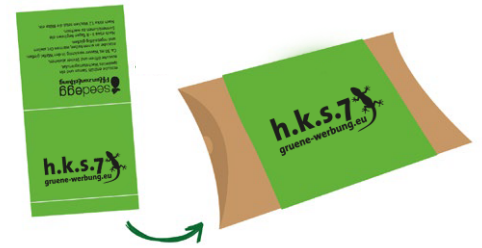
DRUCKFERTIGE DRUCKDATEN

Dateiformat: PDF

Vorlagen: aus **Druckdaten löschen!** (--> werden sonst mitgedruckt!)

Schnittmarken: KEINE Schnittmarken (auch keine Passer-/Druckmarken/Farbkontrollstreifen/etc.)

Format: 81 x 170,5 mm



3 mm Beschritt

81 x 170,5 mm
= DRUCKDATENFORMAT

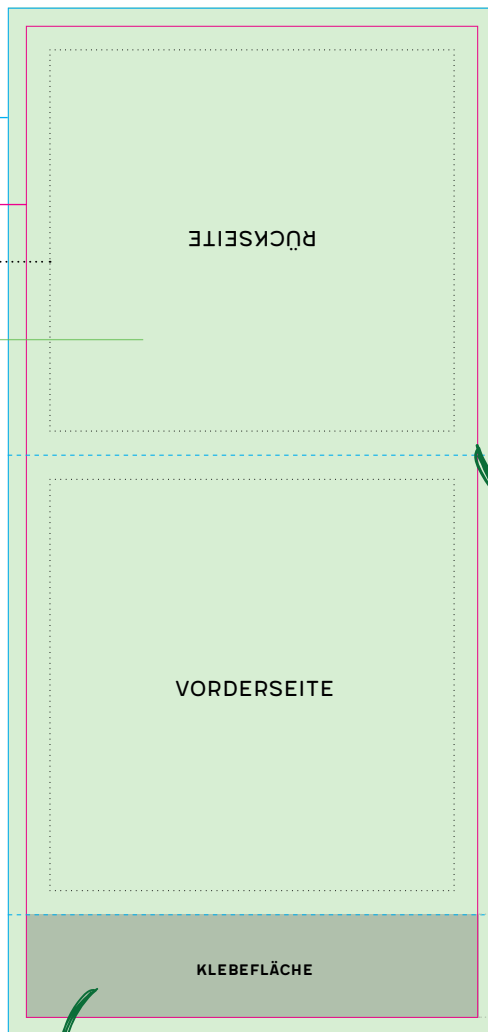
Endformat

75 x 164,5 mm

4 mm Sicherheitsabst.

für alle Texte &
wichtige Elemente

gestaltbare Fläche
inkl. Beschritt



Falz bei 93,3 mm

RANDABFALLENDE ELEMENTE

(z.B. Farben, Bilder, Grafiken, etc.):
mind. 0,5 mm über den betroffenen
Falz anlegen!

INFO



Falz bei 17,1 mm

17,1 mm
Klebefläche

Klebefläche: auch hier Hintergrundelemente anlegen,
um Blitzer/Anschnitte zu vermeiden!

Inverkehrbringer:
H.K.S. 7 Werbegagentur GmbH
Eneper Straße 64 · 58135 Hagen

produziert: 2023
mind. verwendbar bis: Ende 2025

Artikel für den privaten Gebrauch
Bienen- und Schmetterlingsweide)
pulver, biozertifizierter Pflanzensamenmischung für eine bunte
Größe (bestehend aus Kokosfasergranulat, Tongranulat, Lehm-
Produkt enthält: 4 Stk. handgemachte seedeggs in Wachtel-



- Verpackung öffnen und seedegg(s) im Garten, Blumenbeet oder Blumentopf mit etwas Erde pflanzen.
- Auf den nächsten Regen warten oder gießen. Bis zur Keimung nur mäßig gießen. Die Erde sollte nicht austrocknen – Staunässe vermeiden!
- Nach ca. 10-14 Tagen beginnen die Blumen zu wachsen und das seedegg bricht langsam auseinander. seedegg(s) weiterhin nur mäßig gießen.
- Nach etwa 14 Wochen setzt die Blüte ein und verwandelt die bepflanzte Grünfläche in ein nahrhaftes Paradies für Bienen, Schmetterlinge und viele andere nützliche Insekten!

Pflanzenanleitung

seedegg
NATUR ZUM WERFEN



Bienen- & Schmetterlingswiese

• PFLANZENSAMENKUGELN •

