

GESTALTUNGSRICHTLINIEN & DRUCKVORGABEN

DRUCKFERTIGE DRUCKDATEN

FORMAT

Dateiformat ausschließlich als **PDF!**

Vorlagen (= Stanzskizze) aus den druckfertigen Daten löschen (werden sonst mitgedruckt!) KEINE Schnittmarken ergänzen!

VORLAGEN LÖSCHEN !

Unsere Vorlagen müssen aus den bereitgestellten Druckdaten gelöscht werden!

Wir drucken die Druckdaten genauso wie wir sie erhalten und entfernen unsere Vorlagen **nicht** aus den bereitgestellten fertigen Druckdaten!

KEINE SCHNITTMARKEN

KEINE Schnittmarken hinzufügen!

auch **KEINE** Passermarken, **KEINE** Farbkontrollstreifen, **KEINE** Druckmarken, etc.

FARBMODUS

Druck: CMYK | **Lasergravuren:** ausschließlich **RGB-Schwarz**
Bohnengravur: **RGB-Rot**

SCHRIFTEN & KONTUREN

in Pfade bzw. Flächen umwandeln!

AUFLÖSUNG

Druck: 300 dpi und/oder Vektorgrafiken
Lasergravuren: ausschließlich **Vektorgrafiken in RGB-Schwarz**
Bohnengravur: nur vektorisierte **Liniengrafiken in RGB-Rot**

MAßSTAB

Maßstab 1:1
Druckdaten immer in Originalgröße anlegen!

Wir akzeptieren ausschließlich **druckfertige DRUCKDATEN!**

Die Daten werden genauso gedruckt, wie wir sie erhalten!

PFLICHTANGABEN

BIO-ZERTIFIZIERUNG

BIO-SLK-Logo & Begriffe mit BIO-Samen und mit biozertifizierten Pflanzensamen dürfen nur in Verbindung mit unserem Firmenlogo & Anschrift verwendet werden --> sonst: aus Druckdaten löschen!

mit **BIO Samen**

Produkt enthält: biozertifizierte Pflanzensamen

INVERKEHR-BRINGER

Inverkehrbringer muss verpflichtend platziert werden!
--> wir als Hersteller (Firmenlogo & Anschrift; siehe Standard-Vorlagen)
--> oder der Kunde

h.k.s.7
gruene-werbung.eu

Inverkehrbringer:
H.K.S. 7 Werbeagentur GmbH
Enneper Straße 64 · 58135 Hagen

EAN-CODE

Kann gerne gelöscht werden (wir benötigen ihn nicht!)



PFLANZ-ANLEITUNG

PFLANZANLEITUNG PLATZIEREN!

Wir empfehlen eine **Pflanzanleitung in irgendeiner Form zu platzieren**, damit der Empfänger weiß, was mit dem Produkt anzufangen ist! Gerne stellen wir dazu unsere Standardbänderolen in **Deutsch, Englisch, Französisch und/oder Italienisch** zur Verfügung!

LEGENDE

DRUCKDATEN-FORMAT

benötigtes Druckdatenformat der bereitgestellten druckfertigen Daten inkl. Beschnitt
unsere Vorlagen (= Stanzskizze) müssen aus den druckfertigen Daten gelöscht werden (sonst: mitgedruckt!) KEINE Schnittmarken ergänzen!

BESCHNITT

Beschnitt wird um das Endformat ergänzt, um Anschnitte/weiße Blitzer in der Weiterverarbeitung zu vermeiden!
Hintergrundelemente (z.B. Farben, Bilder, Grafiken, etc.) müssen **über** das **Endformat** hinaus **bis zum Beschnitt** angelegt werden!

END-FORMAT

Größe des fertigen Druckerzeugnisses nach der Weiterverarbeitung

SICHERHEITS-ABSTAND

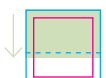
Abstand für Texte & wichtige Elemente zum Endformat/Falz/Klebefläche
Texte und wichtige Elemente dürfen **nicht außerhalb** dieses Bereiches platziert werden!

FALZ

Falz (ca. 1 mm): hier wird das Druckerzeugnis gefalzt
randabfallende Elemente (z.B. Farben, Bilder, Grafiken, etc.) müssen **mind. 0,5 mm über** den betroffenen **Falz** angelegt werden für ein optimales Druckergebnis!

KLEBE-FLÄCHE

Überlappungsbereich an der das Druckerzeugnis geklebt wird
Hier **keinen** Text platzieren!
Hintergrundelemente (z.B. Farben, Bilder, Grafiken, etc.) **auch** auf der **Klebefläche** anlegen!



BANDEROLE

DATEI-ERSTELLUNG

Farbmodus: CMYK (KEINE Pantonefarben)

Beschnitt: 4 mm/Seite

Sicherheitsabstand: 4 mm für alle Texte & wichtige Elemente zum **Endformat/Falz/Klebefläche**

Auflösung: 300 dpi und/oder Vektorgrafiken

Textausrichtung: unbedingt beachten! | **Schriften:** in Pfade umwandeln

randabfallende Elemente (z.B. Farben, Bilder, Grafiken, etc.): müssen **mind. 0,5 mm über** den betroffenen **Falz** angelegt werden

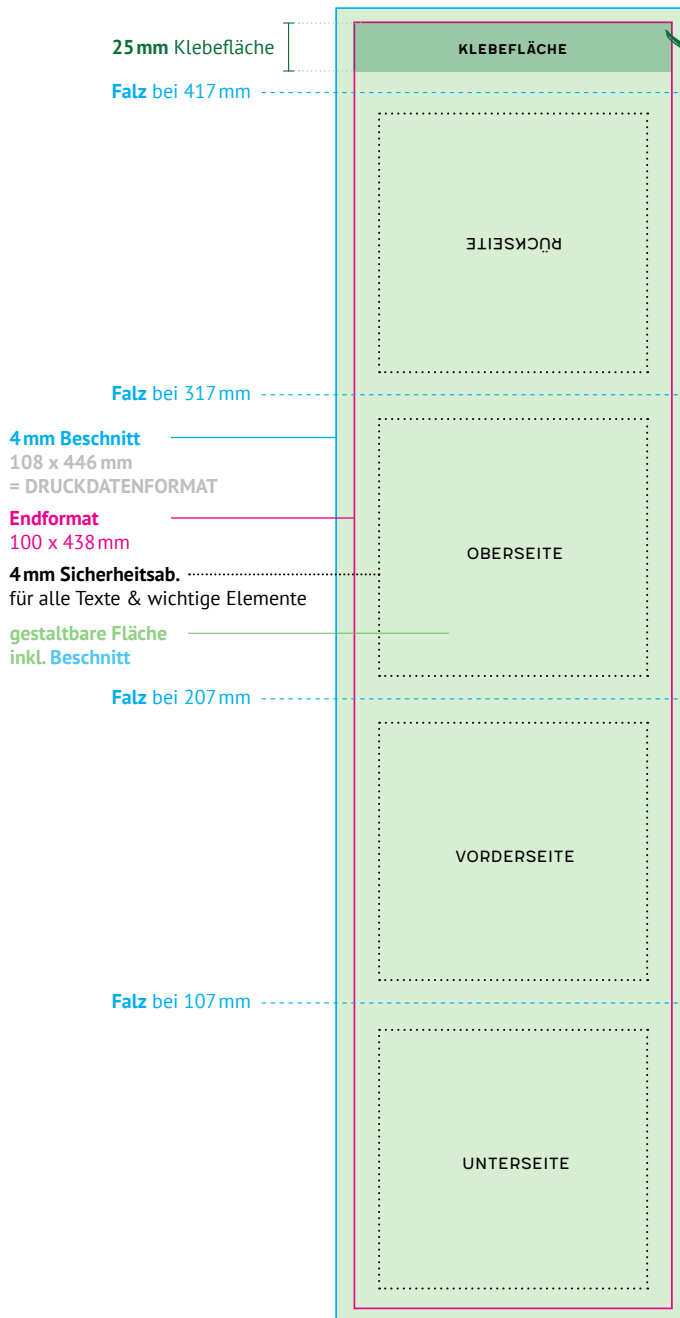
DRUCKFERTIGE DRUCKDATEN

Dateiformat: PDF

Vorlagen: aus **Druckdaten löschen!** (--> werden sonst mitgedruckt!)

Schnittmarken: KEINE Schnittmarken (auch keine Passer-/Druckmarken/Farbkontrollstreifen/etc.)

Format: 108 x 446 mm



Klebefläche: auch hier Hintergrundelemente anlegen, um Blitzer/Anschnitte zu vermeiden!



RANDABFALLENDE ELEMENTE (z.B. Farben, Bilder, Grafiken, etc.): **mind. 0,5 mm über** den betroffenen **Falz** anlegen!



A large rectangular area with a dotted border, intended for writing or drawing.

A large rectangular area with a dotted border, intended for writing or drawing.

A large rectangular area with a dotted border, intended for writing or drawing.

A large rectangular area with a dotted border, intended for writing or drawing.

ECOBBOX IM EIGENDESIGN

LASERGRAVUR

DATEI-ERSTELLUNG

Farbmodus: RGB-Schwarz

Beschnitt: /

Sicherheitsabstand = Platzierungsbereich: 80 x 70 mm (= max. Größe der Laserung)

Auflösung: ausschließlich Vektorgrafiken und/oder mind. 300dpi

Schriften: in Pfade umwandeln | Mindesthöhe für Buchstaben & wichtige Elemente: ab 4mm

Mindeststrichstärke: ab 1mm | Konturen: mind. 0,7 pt., in Flächen umwandeln

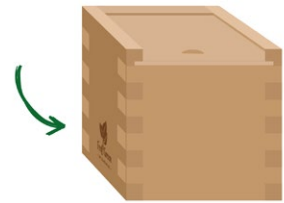
DRUCKFERTIGE DRUCKDATEN

Dateiformat: PDF

Vorlagen: aus Druckdaten löschen! (-> werden sonst mitgedruckt!)

Schnittmarken: KEINE Schnittmarken (auch keine Passer-/Druckmarken/Farbkontrollstreifen/etc.)

Format: 110 x 100 mm



DRUCKDATENFORMAT
110 x 100 mm

Platzierungsbereich
für Lasergravur
80 x 70 mm
(= max. Größe der Laserung)

