

# Popcornbox medium 7,8 x 12,8 x 15,0 cm

(in Originalgröße angelegt)

## Vorhandene Programme:

QuarkXPress  
Adobe Indesign  
Adobe Illustrator  
Adobe Photoshop  
Corel Draw X5

## Bevorzugte Dateiformate:

EPS, TIFF, JPG, PDF X3

## Dokumentschriften:

in Vektoren umwandeln

## Bevorzugte Bildauflösung:

Euroskala 300 dpi  
Volltonfarben bevorzugt  
Vektoren oder min. 1.200 dpi

## Bevorzugter Farbmodus:

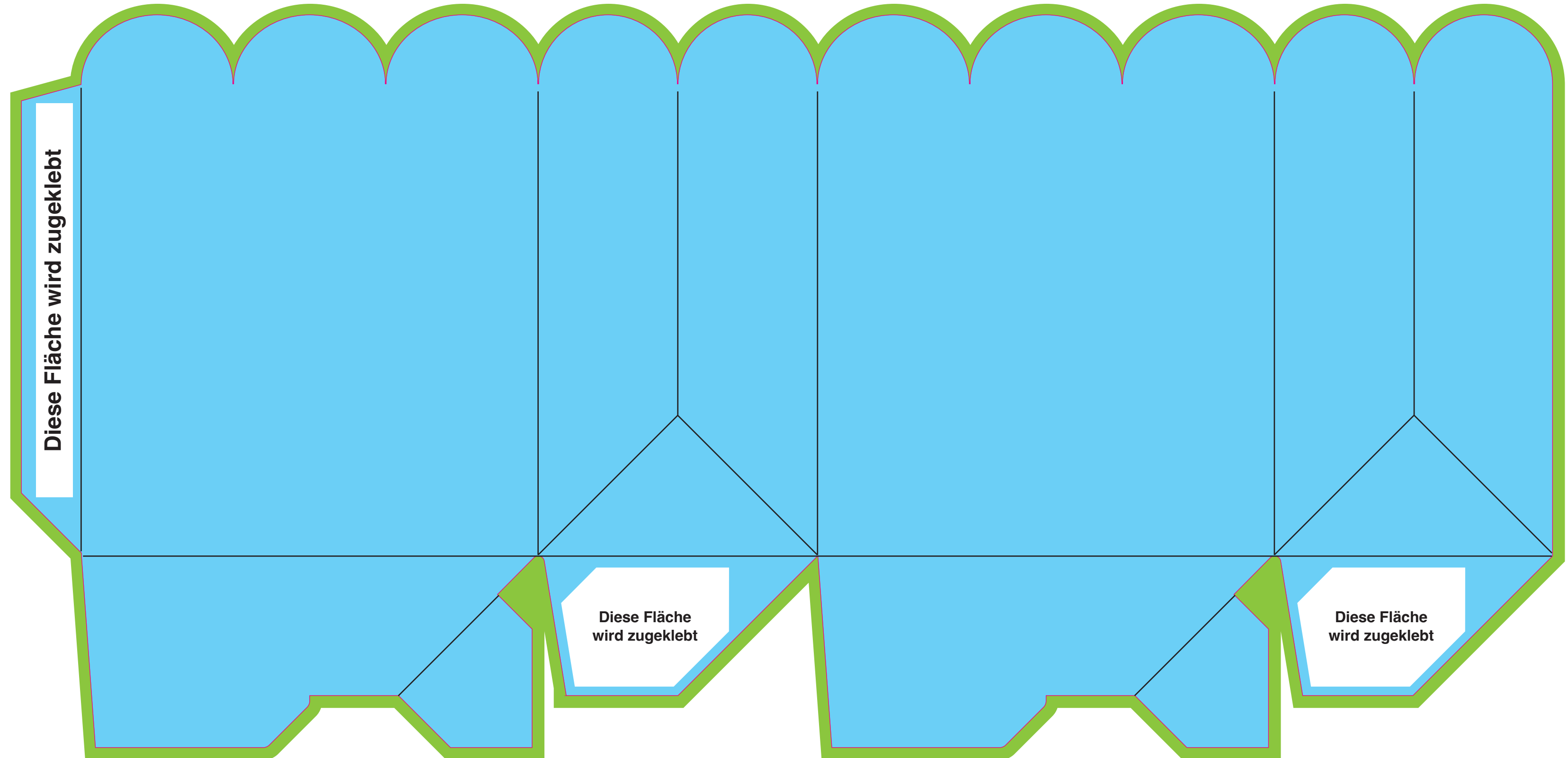
CMYK, Pantone, HKS

Stanze

Motiv

Beschnitt  
ca. 3mm (nur Fond!!)

Falzlinien



# Popcornbox 7,8 x 12,8 x 25,0 cm

(in Originalgröße angelegt)

## Vorhandene Programme:

QuarkXPress  
Adobe InDesign  
Adobe Illustrator  
Adobe Photoshop  
Corel Draw X5

## Bevorzugte Dateiformate:

EPS, TIFF, JPG, PDF X3

## Dokumentschriften:

in Vektoren umwandeln

## Bevorzugte Bildauflösung:

Euroskala 300 dpi

Volltonfarben bevorzugt

Vektoren oder min. 1.200 dpi

## Bevorzugter Farbmodus:

CMYK, Pantone, HKS

Stanze

Motiv

Beschnitt  
ca. 3mm (nur Fond!!)

Falzlinien

